



FEYZİYE MEKTEPLERİ VAKFI

**İŞIK ÜNİVERSİTESİ**

**2023-2024**  
**EĞİTİM ÖĞRETİM YILI**  
**GÜZ DÖNEMİ**  
**DERS KAYITLARI**

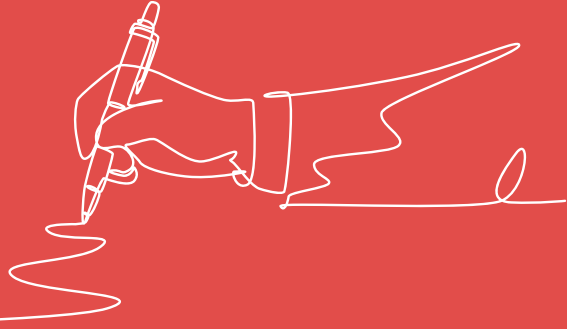
Üniversitemiz Önlisans/Lisans/Lisansüstü programlarına kayıtlı öğrenciler için 2023-2024 Eğitim-Öğretim Yılı Güz Yarıyılı Ders Ekle Bırak ve Geç Kayıt İşlemleri **akademik takvimde** yer alan ve aşağıda belirtilen tarihlere bağlı olarak E-Campus sistemi <http://e-campus.isikun.edu.tr/> üzerinden yapılacaktır

Ders kayıt- Ders seçim işlemlerinize yardımcı olmak üzere hazırlanan e-campus kullanım kılavuzu için **tıklayınız.**

[http://e-campus.isikun.edu.tr/files/media/ders\\_secim\\_kilavuzu.pdf](http://e-campus.isikun.edu.tr/files/media/ders_secim_kilavuzu.pdf)

Kayıt sistemimiz tüm öğrencilerimiz için 10.10.2023 saat 09:00'da açılacak ve 13.10.2023 tarihinde saat 17.00 ders seçimine kapanacaktır.

- Ders kayıt işlemleri, 2023-2024 eğitim-öğretim yılında güz yarıyılında Üniversitemize ilk defa kayıt yaptıran öğrencilerimiz ders seçimi yapmayacak olup, sistem tarafından otomatik olarak ders kayıt işlemi yapılacaktır.
- İstisnai uygulama, 2023 - 2024 Akademik dönemi sonunda hazırlık programından programlarına geçmiş olan (mali engeli bulunmayan) öğrencilere sistem tarafından otomatik ders programı atanacak olup, e-campus sisteminden takip etmeleri gerekmektedir.



# Ders Ekle - Bırak ve Ge Ders Kayıtlarında Takip Edilecek Tarih ve İşlemler

**02.10.2023 Pazartesi**, AKADEMİK AÇILIŞ ve "İLK DERS"

**02.10.2023 Pazartesi**, 2023-2024 Eğitim-Öğretim Yılı güz yarıyılı derslerinin başlaması 14 haftada (69 gün) ders işlenmektedir.

**10.10.2023 Salı**, Online kayıt sisteminin ders ekleme - bırakma ve geç kayıt için saat 09.00'da açılması.

**13.10.2023 Cuma**, Online kayıt sisteminin ders ekleme - bırakma saat 17.00'da öğrencilere kapatılması.

Yönetmelik ve yönergelerimize ulaşabileceğiniz link;  
<https://www.isikun.edu.tr/hakkinda/mevzuat/egitim>

## **Alınabilecek En Fazla Kredi Miktarı (Önlisans/Lisans)**

Normal ders yükü 30 AKTS kredisidir. Bitirmiş olduğu krediye göre birinci sınıf statüsündeki öğrenciler fazla ders yüküne kaydolamazlar. GNO'su 2.49 ve altında olan öğrenciler için bir yarıyılıda en fazla ders yükü 31 AKTS kredisidir. GNO'su 2.50-3.49 aralığında olan öğrenciler için bir yarıyılıda en fazla ders yükü 37 AKTS kredisidir. GNO'su 3.50 ve üstü olan öğrenciler için bir yarıyılıda en fazla ders yükü 43 AKTS kredisidir. ÇAP programındaki öğrenciler için bir yarıyılıdaki en fazla ders yükü 45 AKTS kredisidir.

Yap programındaki öğrenciler için bir yarıyıldaki en fazla ders yükü 37 AKTS kredisidir; ancak GNO'su 3.50 veya üstü olan öğrenciler için Madde 14-(5) bendi uygulanabilir. ÇAP ve YAP programlarındaki öğrenciler fazla ders yüklerini ancak ÇAP ya da YAP programlarındaki derslerden alabilirler.

[http://www.isikun.edu.tr/i/content/14119\\_1\\_isik-universitesi-ders-kayit-yonergesi\\_R2.pdf](http://www.isikun.edu.tr/i/content/14119_1_isik-universitesi-ders-kayit-yonergesi_R2.pdf) (Madde 14)

## Ders Alma Öncelikleri

**Lisans** ve **Ön Lisans** Öğrencilerinde; F notlu dersine, dersin açıldığı ilk yarıyıldaki tekrar kaydolmak zorundadır. Bu yönergedeki diğer kısıtlar nedeni ile öğrencinin tüm F derslerine tekrar kaydolmadığı durumlarda, öncelikle öğrencinin öğretim programında alt yarıyillarda bulunan dersler tekrarlanır. Öğrenci, DD ya da DC notlu derslerini, bu yönergedeki diğer kısıtları gözeterek istediği zaman tekrarlayabilir. CC ve üstü notlu dersler tekrarlanamaz.

[http://www.isikun.edu.tr/i/content/14119\\_1\\_isik-universitesi-ders-kayit-yonergesi\\_R2.pdf](http://www.isikun.edu.tr/i/content/14119_1_isik-universitesi-ders-kayit-yonergesi_R2.pdf) (Madde 12)



**Lisansüstü öğrencilerde;** Yüksek lisans programlarında CB, Doktora programlarında BB ve üstü bir not ile başarılı olunan dersler tekrar edilemez.

[http://www.isikun.edu.tr/i/content/14119\\_1\\_isik-universitesi-lisansustu-egitim-ve-ogretim-yonetmeli\\_R1.pdf](http://www.isikun.edu.tr/i/content/14119_1_isik-universitesi-lisansustu-egitim-ve-ogretim-yonetmeli_R1.pdf) (Madde 28)

Enstitü öğrencilerimizin ders seçimleri Uzaktan Eğitim ve Örgün öğretim programlarındaki farklılık nedeni ile Danışmanları ile iletişime geçerek ders alma süreçlerini tamamlamaları ve sekreterliklerinden bilgi almaları gerekmektedir.

Öğrencinin derslere, haftalık ders programında saat çakışması yaratmayacak şekilde kaydolması esastır. Zorunlu hallerde **en fazla iki dersin birer saatlerinin çakışmasına** izin verilebilir. Çakışmalı ders programlarında, devam gereklerini yerine getirmek öğrencinin sorumluluğundadır.

[http://www.isikun.edu.tr/i/content/14119\\_1\\_isik-universitesi-ders-kayit-yonergesi\\_R2.pdf](http://www.isikun.edu.tr/i/content/14119_1_isik-universitesi-ders-kayit-yonergesi_R2.pdf) (Madde 18)

Ders şubelerine kaydolabilecek en fazla öğrenci sayısı ve dersi alabilecek öğrenci kümesi, dersi açan programlar tarafından belirlenir. Kotası uygun olmayan derslere zorunlu hallerde öğrenci kaydı için, öğrencinin danışmanının olumlu görüşü ve dersi veren programın onayı aranır.

[http://www.isikun.edu.tr/i/content/14119\\_1\\_isik-universitesi-ders-kayit-yonergesi\\_R2.pdf](http://www.isikun.edu.tr/i/content/14119_1_isik-universitesi-ders-kayit-yonergesi_R2.pdf) (Madde 13)



## Üst Yarıyıldan Ders Alma

Öğrenciler, öğretim programlarındaki derslere, yarıyıllara göre sıralandığı dizide, boşluk bırakmadan kaydolmak zorundadır. Mezuniyeti geciktirici zorunlu durumlarda ya da dizideki derslerin açılmadığı durumlarda, öğrenci öğretim programındaki üst yarıyıldan dersleri danışman onayı ile alabilir.

## Kredi ücretine göre kayıt

Programındaki tüm dersleri, 15 ya da daha az AKTS kredisi haricinde tamamlayan öğrenciler, yarıyıl ücreti yerine kredi başına ücret öderler. Alabileceği derslerin açılmaması ya da önkoşulları sağlamaması nedeni ile bir yarıyıldan fazla ders alamayan öğrenciler kredi başına ücret öderler.

[http://www.isikun.edu.tr/i/content/14119\\_1\\_isik-universitesi-ders-kayit-yonergesi\\_R2.pdf](http://www.isikun.edu.tr/i/content/14119_1_isik-universitesi-ders-kayit-yonergesi_R2.pdf) (Madde6)



## ÖDEME

Mali İşler Daire Başkanlığı **midb@isikun.edu.tr**, **finans@isikun.edu.tr** ile iletişime geçilmelidir.

Kayıt esnasında mali engele takılan öğrencilerimizin ücret ve ödemeler için ilk etapta Mali İşler Daire Başkanlığı **finans@isikun.edu.tr**, **finance@isikun.edu.tr** ile iletişime geçmesi gerekmektedir.

Öğrenci İşleri Daire Başkanlığının bu konuda yetkisi yoktur. Ücret ödemelerinde, mali işler daire başkanlığı banka kontrolleri sonucunda öğrencinin sistemini açmaktadır. Ders seçimi bu süreç ertesi gerçekleşebilir.

## Ders Kayıtlı İlgili Diğer Hususlar:

- Kota Yöneticisi, Akademik Birimler tarafından yetkilendirilen, dersin kotasını belirleyen akademisyendir, süreç kotanın artırılması/eksiltilmesi e-campus üzerinden Kota Yöneticisi tarafından yürütülmektedir. Kota artırma talebi, kota yöneticisine başvurarak yapılabilir.

[https://www.isikun.edu.tr/web/132-2074-1-1/isik\\_universitesi/hakkinda/yonetim\\_idari\\_birimler\\_ogrenci\\_isleri\\_daire\\_baskanligi/danisman\\_ve\\_kota\\_yoneticileri](https://www.isikun.edu.tr/web/132-2074-1-1/isik_universitesi/hakkinda/yonetim_idari_birimler_ogrenci_isleri_daire_baskanligi/danisman_ve_kota_yoneticileri)

- Ders seçimleri sırasında, tarafınıza akademik biriminizce atanmış, danışmanınız ile iletişime geçmeniz gerekir. Akademik danışmanınız öğrenci bilgi sistemi üzerinde kişisel sayfanızda yer almaktadır.

## Pasif Öğrencilik

Ders seçimleri tamamlanması ertesi, ders seçimi yapmayan/mali yükümlülüğü olan, süreci tamamlamayan öğrencilerin statüsü YÖK mevzuatları gereği **eğitim dönemlerine sayılarak "Pasif Öğrenci" statüsüne çekilecektir.**

İlgili Mevzuatlar gereği pasif öğrenci statüsünde bulunan öğrencilerimiz; e-Devletten ve Üniversitemizden Belge alamazlar. Öğrencilik haklarından yararlanamazlar.

**Öğrenci İşleri Daire Başkanlığı**



FEYZİYE MEKTEPLERİ VAKFI

**İŞIK ÜNİVERSİTESİ**

### Şile Kampüsü

Meşrutiyet Mahallesi, Üniversite Sokak No:2  
Şile / İstanbul

---

### Maslak Kampüsü

Büyükdere Caddesi No: 194  
34398 Maslak/İstanbul



isikuniversitesi



FMVIsikUniv



FmvIsikUniversitesi



isik Üniversitesi